

こんなことに困った！あるある集

プログラムがマンネリ化してきたよ～

おかげさまで1周年
ただ企画もネタ切れ。どうしよう？

歌、ゲーム、折り紙、体操
運営スタッフ

お楽しみ企画があると和めますね。参加者や専門職と一緒に話し合うのもひとつです。
コーディネーター

みんなと話せるだけで、元気をもらってます。笑顔が何より。大事なのは居心地。
参加者

運営スタッフ

新しい人が増えないよ～

常連さんができました
ただいつも同じ人ばかりでいいの？

運営スタッフ

常連さんにとって「居場所」になっている証拠。口コミで来る場合も多いので、協力をお願いするのもひとつ。
コーディネーター

今度、友達もつれてきていいかしら。ぜひぜひ！初めては不安なので、一緒に来てください。お孫さんも大歓迎ですよ。
参加者

運営スタッフ

男性が集いやすくするには？

女性は話題が付きず、いつも賑やか。
それに比べて、男性はなんとなくポツンとしたかな？

運営スタッフ

女性も男性も集いやすくしたいですね。思い切って協力をお願いすると、居場所になくてならない存在に。
コーディネーター

珈琲をおいしく入れてくれたわ。今では、うちのマスターです。
参加者

運営スタッフ

押さえておきたい 3つのポイント 「安心」・「お金」・「信用」

いざという時に備えて 安心のお話

事故は防ごうとしても起きてしまうことがあります。安心して活動するために、万一の時に備えておくことも大事です。

① 予防的備え
日頃からの点検や緊急時の対応等を明確にしておく。

② 福祉活動の保険
活動中にけがをしまったり、周りの人に何らかの被害を与えてしまった場合に補償できる。

みんなの想いを実現するために 金のお話

立ち上げの「初期費用」や、継続のための「運営費」の調達方法を紹介します。

① 会費
年会費や賛助会費を集める方法。

② 利用料
参加者からその都度集める方法。100～500円程度が多いようです。

③ 補助金や助成金
自治体や民間団体の助成制度を活用する方法。
※京都市では補助制度を設けています。詳しくはホームページをチェック。
京都市健康長寿サロン

一人ひとりのプライバシーを大切にするために 信用のお話

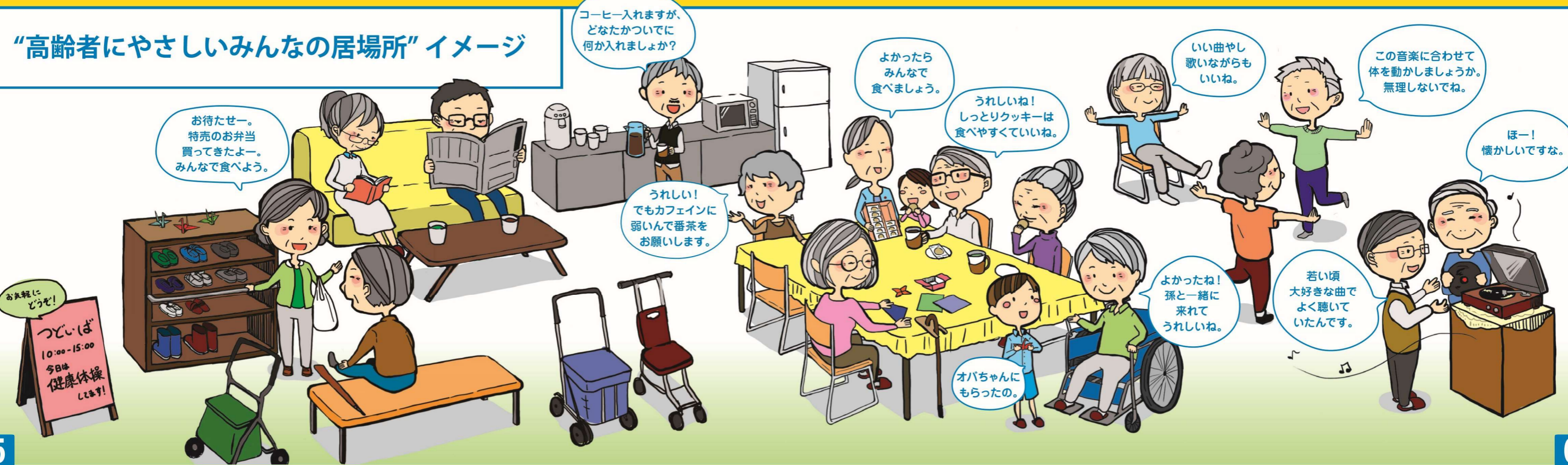
活動を継続するうえで、参加者の情報を共有したり、広報誌に写真等を掲載する場合があります。

① 参加者の情報は、適切に保管して、目的以外には使わない。

② 広報誌に写真等を掲載するときは、あらかじめ申込時や参加時に本人の了承を得ておく。

困ったときは、地域支え合い活動創出コーディネーターにご相談を。

“高齢者にやさしいみんなの居場所” イメージ



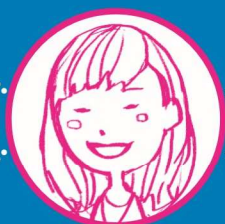
地域支え合い活動創出コーディネーター お問い合わせ先

担当	配置場所	電話番号	FAX番号
北区 コーディネーター	京都市北区社会福祉協議会 〒603-8143 京都市北区小山上総町3	441-1900	441-8941
上京区 コーディネーター	京都市上京区社会福祉協議会 〒602-8247 京都市上京区葎屋町通中立売下る北俣町317	432-9535	432-9536
左京区 コーディネーター	京都市左京区社会福祉協議会 〒606-8103 京都市左京区高野西開町5 京都市左京合同福祉センター内	723-5666	723-5665
中京区 コーディネーター	京都市中京区社会福祉協議会 〒604-8316 京都市中京区大宮通御池下る三坊大宮町121-2 中京区地域福祉センター内	822-1011	822-1829
東山区 コーディネーター	京都市東山区社会福祉協議会 〒605-0863 京都市東山区五条通大和大路東入5丁目梅林町576 やすらぎ・ふれあい館内	551-4849	551-4858
山科区 コーディネーター	京都市山科区社会福祉協議会 〒607-8344 京都市山科区西野大手先町2-1 山科総合福祉会館内	593-1294	594-0294
下京区 コーディネーター	京都市下京区社会福祉協議会 〒600-8166 京都市下京区花屋町通室町西入乾町292 京都市下京総合福祉センター内	361-1881	361-1663
南区 コーディネーター	京都市南区社会福祉協議会 〒601-8321 京都市南区吉祥院西定成町32 京都市南老人福祉センター内	671-1589	671-3840
右京区 コーディネーター	京都市右京区社会福祉協議会 〒616-8105 京都市右京区太秦森ヶ前町22-3 右京合同福祉センター内	865-8567	865-8569
西京区 コーディネーター	京都市西京区社会福祉協議会 〒615-8083 京都市西京区桂良町23-4	394-5711	394-5712
伏見区 コーディネーター	京都市伏見区社会福祉協議会 〒612-8318 京都市伏見区紙子屋町544 京都市伏見社会福祉総合センター内	603-1287	603-4532

地域支え合い活動創出コーディネーターの役割

地域で求められる支援や
地域にあるサービスの把握

生活支援の担い手の養成・
活動支援



地域づくりに関する意見交換等の
実施、ネットワークづくり

生活支援サービス創出の企画・
支援

生活支援サービスとは

例えば、健康長寿サロンなどの高齢者が集える場の開催や、掃除・買い物などの家事支援など的高齢者の生活全般を支援する取組をいいます。

地域での支え合いの仕組みづくりをコーディネーターがお手伝いします。

発行 / 平成30年3月